

FICHA DE PRODUCTO MANTA SOLDADURA WELD SX

MANTA CON TEJIDO AISLANTE TÉRMICO, RESISTE HASTA 1.300°C

DESCRIPCIÓN

La manta de soldadura **Weld SX**, desarrollada exclusivamente por Texfire, es la única que combina **protección contra chispas incandescentes** y una barrera que actúa como **aislamiento térmico**. Fabricada con el tejido WELD SX, protege eficazmente superficies, objetos e instalaciones en trabajos de soldadura (MIG, TIG, electrodo, por puntos) y corte (radial, oxicorte, plasma, esmerilado). Resiste temperaturas de hasta 1.300°C.

Cuenta con una cara de **silicona negra brillante**, que repele las chispas y evita la carbonización del tejido, y una **cara de felpa PREOX**, que actúa como barrera térmica minimizando la transferencia de calor. Está reforzada con bias negro, confeccionada con hilo ignífugo de meta-aramida y equipada con ojales metálicos en las esquinas para facilitar su instalación. Puede usarse en **posición vertical, diagonal u horizontal**, con la cara de silicona expuesta a las chispas y la cara de felpa en contacto con la superficie a proteger. Una de las mantas más polivalentes y resistentes del mercado.

PROPIEDADES

- Grosor del tejido 2,1 mm.
- Repele los impactos de virutas, chispas u otras partículas incandescentes.
- La cara siliconada es impermeable a líquidos, grasas y aceites.
- Totalmente opaca, ideal para proteger elementos.
- Incorpora una barrera aislante que minimiza la transferencia de calor.
- Acabados bias textil y confeccionada con hilo ignífugo negro meta-aramida.
- Incluye ollaos metálicos en cada esquina, para facilitar su colocación.
- El tejido WELD SX es ignífugo inherente, no arde, no funde ni gotea.
- Resiste temperaturas de hasta 1.300°C.

CARACTERÍSTICAS

Referencia: 62-001

Tejido: WELD SX

Composición: 62%GL 28%PAN 10%SIL

Medidas: 150 x 100 cm

Peso: 1.785 gr

Referencia: 62-002

Tejido: WELD SX

Composición: 62%GL 28%PAN 10%SIL

Medidas: 200 x 150 cm

Peso: 2.100 gr

NORMATIVAS

DESCRIPCIÓN

UNE 23727 Reacción al fuego de materiales de construcción.

EN ISO 13501-1 Comportamiento al fuego.

UNE 13773 Cortinas y cortinajes.

RESULTADOS

M1

A2 s1 d0

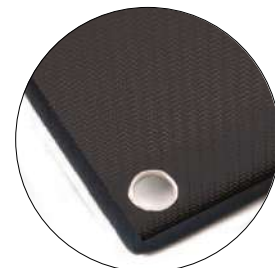
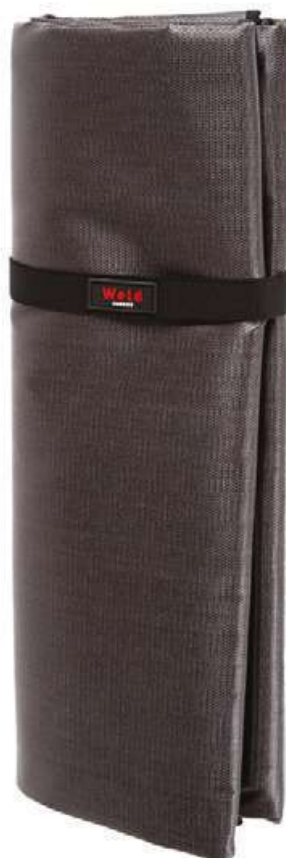
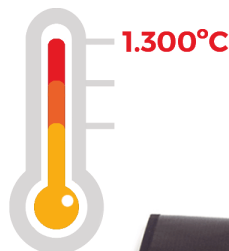
CLASE 1

APLICACIONES

- Soldadura MIG
- Soldadura TIG
- Soldadura Electrodo
- Soldadura por puntos
- Corte radial
- Oxicorte
- Corte por plasma

MÁS INFORMACIÓN

- La manta está reforzada con cinta bias y confeccionada con hilo ignífugo.
- Presenta ojales metálicos en cada una de las esquinas para facilitar su instalación.
- Incluye cinta elástica para enrollar y almacenar.
- Direccionar la cara brillante hacia la zona de trabajo.



Reforzo de cinta bias y ollaos en cada esquina



Cinta elástica de sujeción para su almacenaje.