

MODELO: 1110

## DESCRIPCIÓN:

**Delantero:** Recto; bolsillo de pecho con cremallera oculta en lado izquierdo; 2 bolsillos en altura de cadera.

**Trasero:** Ceñida con cintura elástica; 1 bolsillo de parte en trasero derecho.

**Manga:** Sentada larga; puño elástico.

**Cuello:** Solapa

**Bajo:** Doblado con pespunte normal.

## TEJIDO:

### COMPOSICIÓN

100% ALGODÓN

### GRAMAJE

240 g/m<sup>2</sup>

### LIGAMENTO FUNDAMENTAL

SARGA

### DENSIDAD

U: 38 h/cm T: 19 p/cm

### RESISTENCIA A TRACCIÓN

U: 120 kgf T: 70 kgf

### SOLIDEZ DE LAS TINTURAS

al lavado a 40°C

4-5

al planchado

4

a la luz

4

al sudor

4

al cloro

3-4

ENCOGIMIENTO lav. 40 °C

2,2% máximo admitido 3%

RESISTENCIA AL PILLING

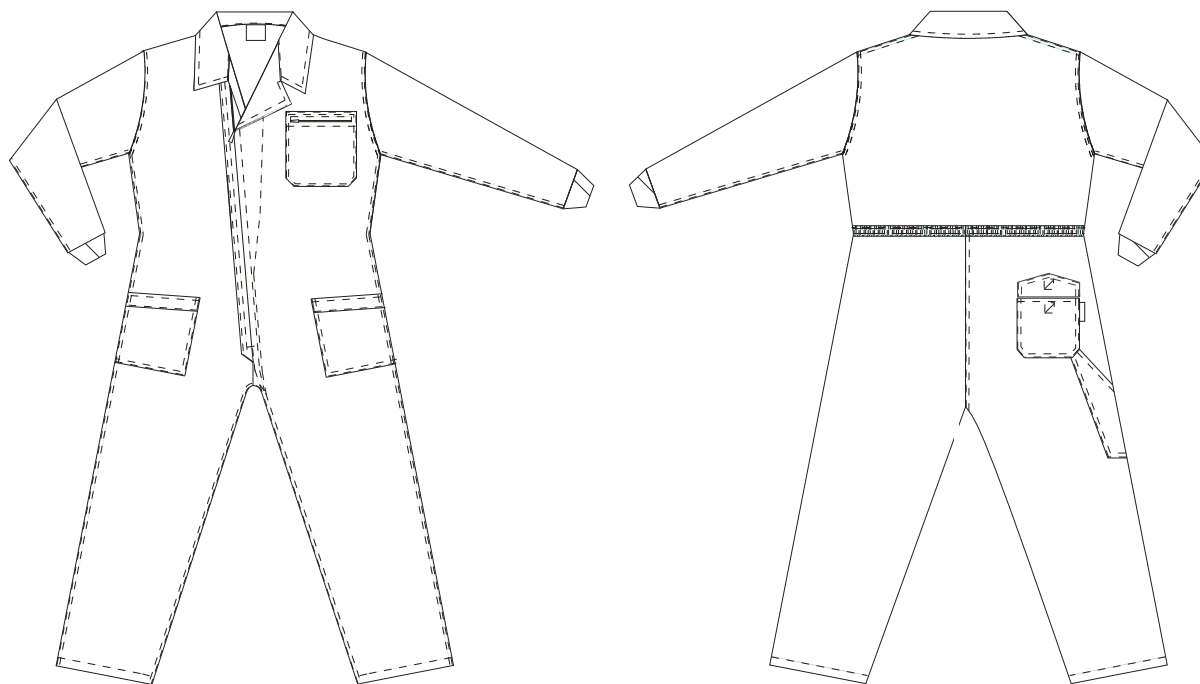
4

ACABADOS ESPECIALES

CONSERVACIÓN:



CROQUIS:



## MEDIDAS:

		44-46	48-50	52-54	56-58	60-62	64-66
A	Perímetro pecho	80-86	88-94	96-102	104-110	112-118	120-126
B	Perímetro cintura	66-72	74-80	82-88	90-96	98-104	106-112
C	Estatura	165-175	165-175	165-175	175-185	175-185	175-185

